

ĐỀ THI THỰC HÀNH (CHẾ BIẾN GIA NHIỆT) VÀ NHỮNG ĐIỂM CẦN CHÚ Ý KHI DỰ THI

1. Xác nhận vệ sinh cá nhân (Thời gian giới hạn 5 phút, số điểm : 10 điểm)

※ Cài đặt đồng hồ bấm giờ 5 phút, bắt đầu thao tác theo sự ra hiệu bắt đầu của giám thị.

Sau khi đội mũ, đeo khẩu trang, rửa tay, đeo bao tay, tắt đồng hồ bấm giờ, điền thời gian đã sử dụng vào biểu ghi chép. Sau khi điền xong, giơ tay lên báo cáo với giám thị.

2. Trình tự thực hành (Thời gian tiêu chuẩn: 20 phút, thời gian giới hạn: 25 phút, Số điểm: 50 điểm)

※ Cài đặt đồng hồ bấm giờ 25 phút, bắt đầu bấm giờ theo sự ra hiệu của giám thị.

※ Cài đặt đồng hồ đã sử dụng khi vệ sinh cá nhân 4 phút dùng để ninh.

① Cân 150 gam thịt băm vào đĩa giấy, ghi trọng lượng cân được vào biểu ghi chép.

② Đo trọng lượng gia vị nước ninh trực tiếp trong bát to, trộn kĩ, ghi trọng lượng vào biểu ghi chép.

1. Nước	150g
2. Xì dầu	2 thìa canh
3. Đường	1 thìa canh
4. Rượu gạo	2 thìa trà

Chú ý) Khi cân gia vị bột bằng thìa, lấy cân



bằng mặt thìa.

③ Sau khi giám thị cho một thìa canh dầu vào chảo, cho thịt băm vào rồi xào cho đến khi thịt chuyển màu trắng, tuy nhiên tránh để cháy.

④ Tắt lửa tạm thời, cho nước ninh vào chảo, bật lửa bếp ga.

⑤ Đo nhiệt độ nước ninh, khi nhiệt độ nước ninh trên 90 độ, điều chỉnh lửa để nước được sôi nhẹ như hình bên phải, vừa điều chỉnh tránh nước bắn vừa ninh trong vòng 4 phút.

⑥ Sau khi ninh 4 phút, tắt bếp, tắt đồng hồ bấm giờ.

⑦ Nghiêng nhẹ chảo, đo nhiệt độ nước ninh, ghi vào biểu ghi chép.

⑧ Đo hàm lượng đường của nước ninh bằng máy đo, ghi vào biểu ghi chép, để nguyên máy đo như vậy rồi đưa cho giám thị, giám thị sẽ xác nhận hàm lượng đường đo được.

⑨ Bày thịt băm ra đĩa, tắt đồng hồ bấm giờ, kết thúc. Ghi thời gian đã tiêu tốn vào biểu ghi chép rồi báo cáo với giám thị.

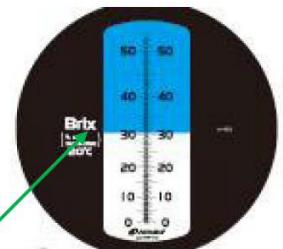
- ※1) Thời gian tiêu chuẩn tức là thời gian cơ bản tiêu hao để thực hiện công việc được chỉ định.
- ※2) Thời gian giới hạn tức là thời gian phải dừng thi kể cả khi chưa hoàn thành xong phần thi theo chỉ định.
- Trường hợp vượt quá thời gian tiêu chuẩn/ thời gian tối đa sẽ không bị đánh trượt nhưng sẽ bị trừ điểm.

- Các dụng cụ thực hành đã được đảm bảo trước hợp vệ sinh nên sau khi bắt đầu thao tác không cần thiết phải rửa.
- Khi ninh 4 phút, reset (cài đặt về 0) lại đồng hồ đã sử dụng khi vệ sinh cá nhân và tiếp tục sử dụng.
- Không phải thời gian hiện thị trên đồng hồ mà phải tính xem thời gian tiêu hao đã thực hiện rồi điền vào biểu ghi chép.
- Chú ý để nước ninh không bị cạn hết.
- ※6) Sử dụng máy đo hàm lượng đường tương ứng, đo lượng đường của nước ninh.
- “Nước sôi nhẹ” là trạng thái như hình ảnh bên dưới:



○ Cách sử dụng máy đo hàm lượng đường:

- 1) Đổ 1, 2 giọt vào mặt kính đồng
- 2) Đóng nắp nhẹ nhàng
- 3) Nhìn qua ống kính
- 4) Đọc biên giới giữa màu xanh và trắng



すうちよ
ココの数値を読む